



AART / architects

Kulturværftet i Helsingør // Tyndpladeprisen // 2011 //



Kulturværftet i Helsingør // Helsingør, DK

”Det er et hus med udsigt til indsigt. Med højt til loftet og bredt funderet mellem himmel og hav. Til spøg og til alvor. Som et blink, en modig refleks i Helsingørs øje spejler det hele verden.”

Michael Fock, chef for Kulturværftet

// **Projekt:** Kulturbyggeri, hovedbibliotek, scener, café, administration m.m.

// **Adresse:** Allégade, Helsingør

// **Bygherre:** Helsingør Kommune

// **Kontaktperson:** Claus Bo Frederiksen, cfr52@helsinor.dk

// **Størrelse:** 13.000 m²

// **Byggesum:** DKK 300 mio. / € 40,23 mio.

// **Opført:** 2010 // **Arkitekt:** AART architects A/S

// **Ingeniør:** Søren Jensen A/S

// **Landskabsarkitekt:** AART architects A/S

// **Indretning/Inventar:** AART architects A/S

// **Foto:** Adam Mørk

// **Priser:** 1. pris i international arkitektkonkurrence
Structural Awards 2011

// **Ydelse:** Totalrådgivning

// **Brugerinddragelse:** Proceskoordinering/Brugerinddragelse/borgermøder/workshops/studieture //



Kort om Kulturværftet

Kulturværftet ligger side om side med Kronborg og er første led i et milliardprojekt, som skal sætte Helsingør på det kulturelle landkort. I samspil med byfronten, den nye kulturhavn og Kronborg skaber værftet en oplevelsesrig helhed, der forener fortid, nutid og fremtid og skriver videre på den medrivende danmarkshistorie, som indhyller Helsingør og Kronborg. Visionen bag Kulturværftet har derfor været at skabe inspirerende og udfordrende rammer om et mangfoldigt kulturliv og samtidig bevare det gamle skibsværfts identitet og historiske betydning for byen. Kulturværftet er således resultat af en gennemgribende ombygning, som forener byens værftshistoriske ånd med et moderne kulturcenter, hvor de besøgende kan opleve historiens vingesus i mødet mellem det gamle og det nye.

Krystallinsk facade i glas og aluminium

Det kommer ikke mindst til udtryk i den krystallinske, sejlinspirerede facade i glas og tyndplader, der omslutter værftets robuste bygningsmasse i én rumlighed for herigennem at skabe en markant, moderne identitet og gå i dialog med det historiske havneområde. Facaden består således af et ekspressivt samspil mellem store glaspartier, tyndplader i aluminium og synlige stålkonstruktioner, hvis hvide farve er en direkte reference til den traditionelt hvide skibskonstruktion og således til værftets historiske ånd. For at opfylde projektets æstetiske og konstruktive visioner er hver enkel tyndplade blevet specialdesignet og sat sammen efter en stram geometri, hvis pyramideformer udtrykker et tydeligt sejlmotiv, der understøtter projektets maritime referencer og respekt for den historiske kontekst.

Perforerede og lukkede tyndplader

For at undgå overophedning og sikre et behageligt indeklima er glasfacaden mod syd beklædt med perforerede tyndplader, der er placeret i forhold til solens gang i løbet af dagen. Hver af de perforerede tyndplader er udført i søvejrbestandigt aluminium for at sikre, at facaden patinerer smukt med tiden. Det samme gælder for de lukkede tyndplader, der dækker de lukkede sider af alle udkragende elementer og er præget med buler med samme diameter som hullerne i de perforerede tyndplader for at sikre et harmonisk samspil mellem de typer af tyndplader. Bulerne modvirker samtidig flimrer på hver enkel tyndplade og sikrer herigennem harmonien i såvel detaljen som helheden.

Ekspressiv brug af tyndplader

Facadens stramme geometri og samspillet mellem glas og tyndplader går i skala og rytme i dialog med kontekstens kaj- og voldanlæg og skaber et forskelligartet udtryk og lys over døgnet. Med sit dynamiske samspil mellem glas og aluminium og sin rigdom af rumligheder er Kulturværftet således designet som et inspirerende mødested, hvor den ekspressive brug af tyndplader pirrer sanserne og inviterer til opdagelse, indlevelse og udfoldelse. En designmæssig vision og konstruktionsmæssig udfordring, som senest har sikret Kulturværftet hele to nomineringer til den prestigefyldte, internationale arkitektur- og ingeniørpris Structural Awards 2011, der uddeles i London til november.



Lystbådehavn

Kronborg Slot

Søfartsmuseet

Industri/Erhverv

Industri/Erhverv

Kulturværftet

Kulturhavn Kronborg

Helsingør - centrum



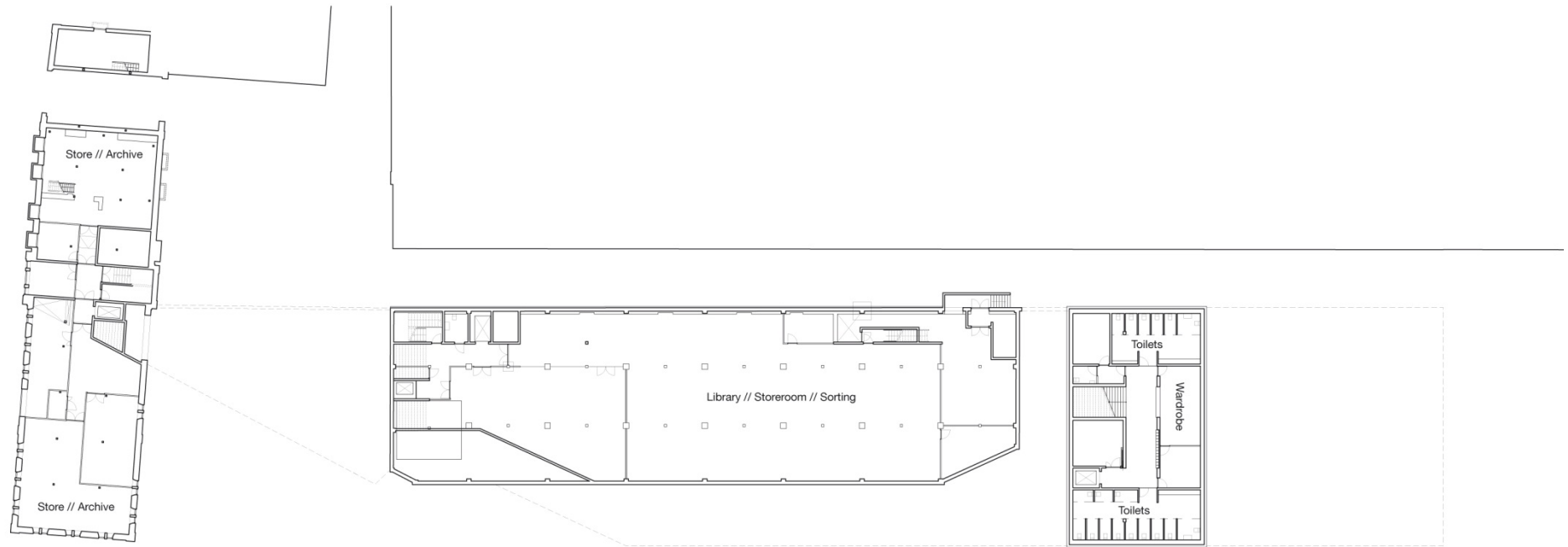
Industri/Erhverv

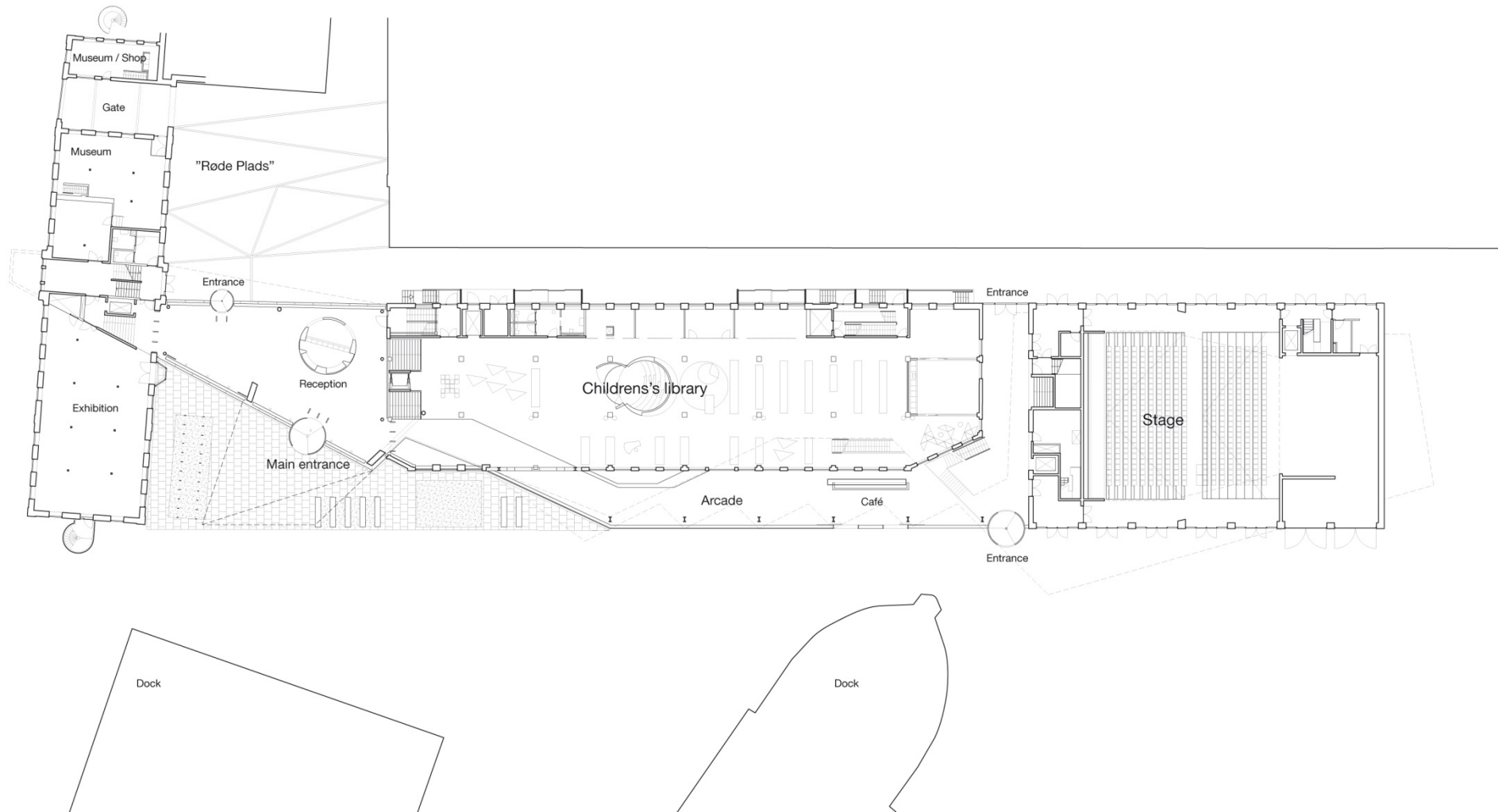
Sofartsmuseet

Industri/Erhverv

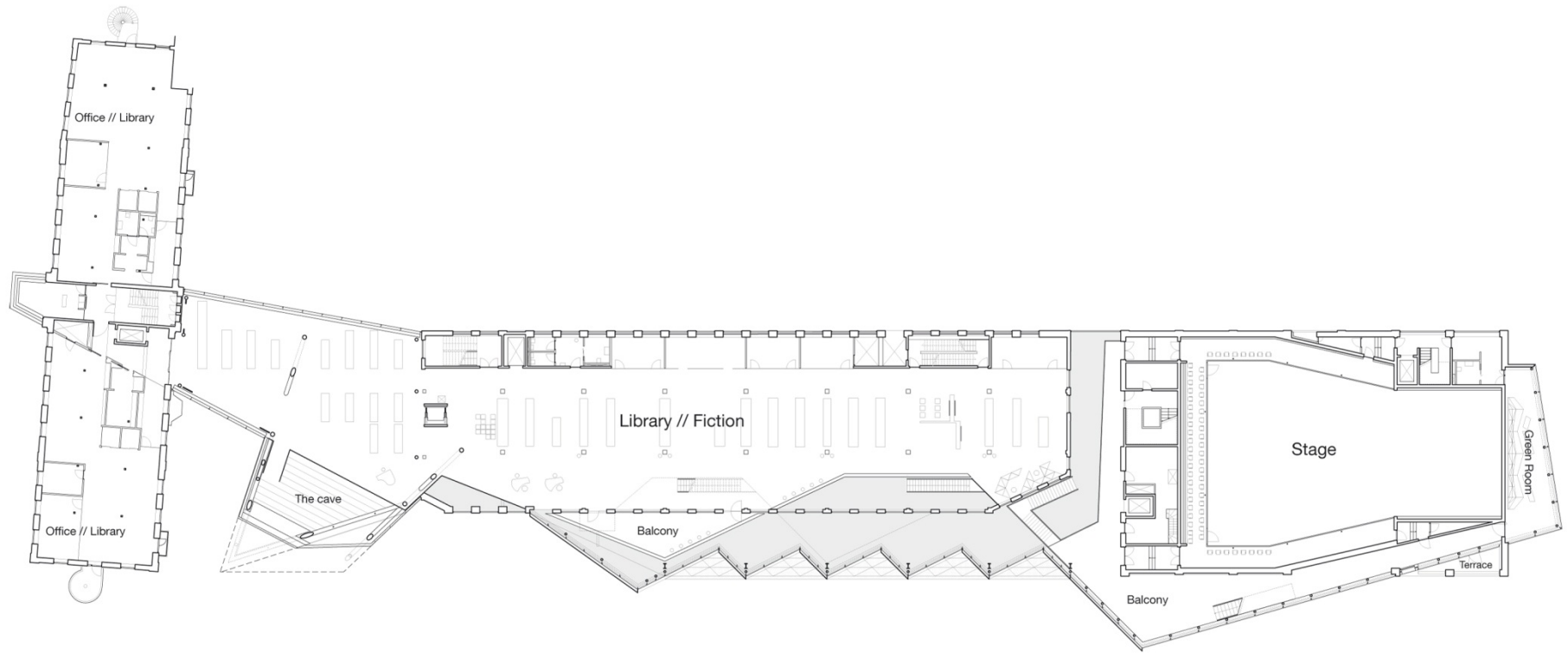
Kulturværftet

Kulturhavn Kronborg

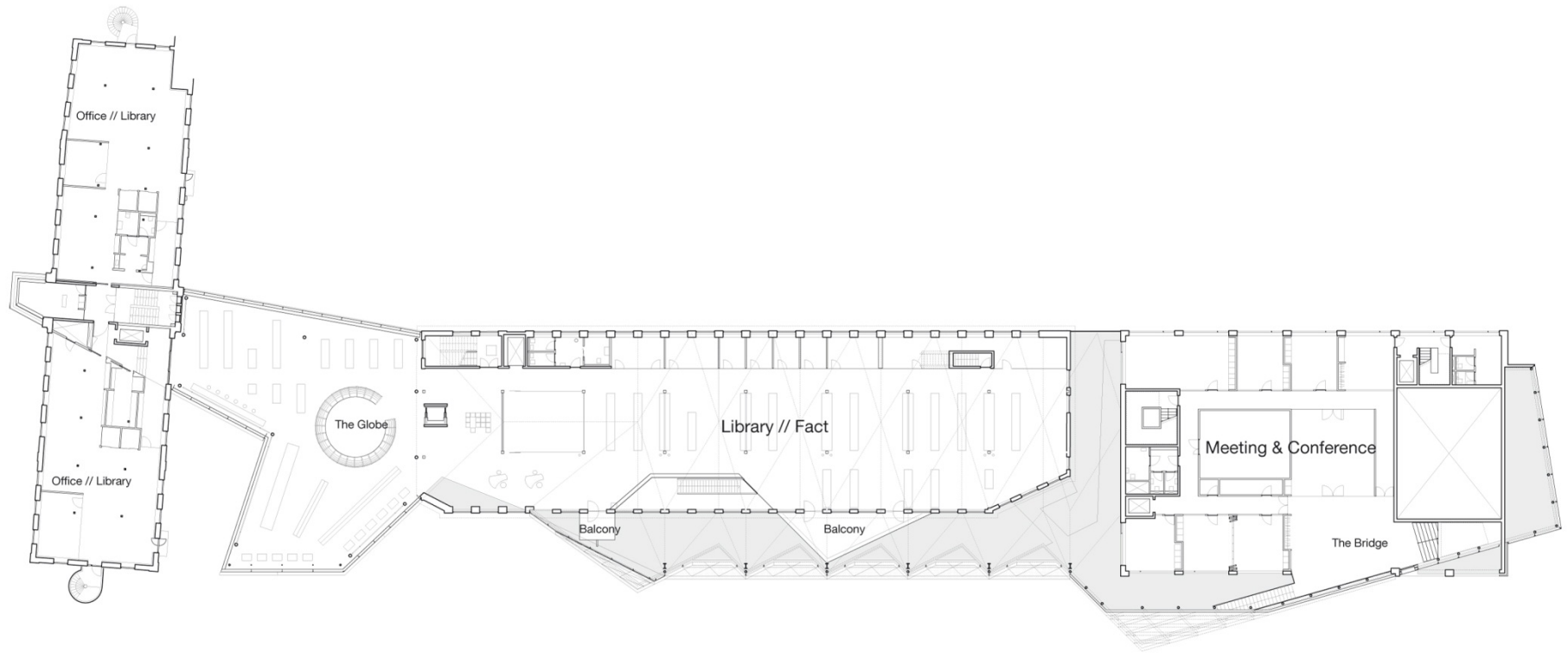


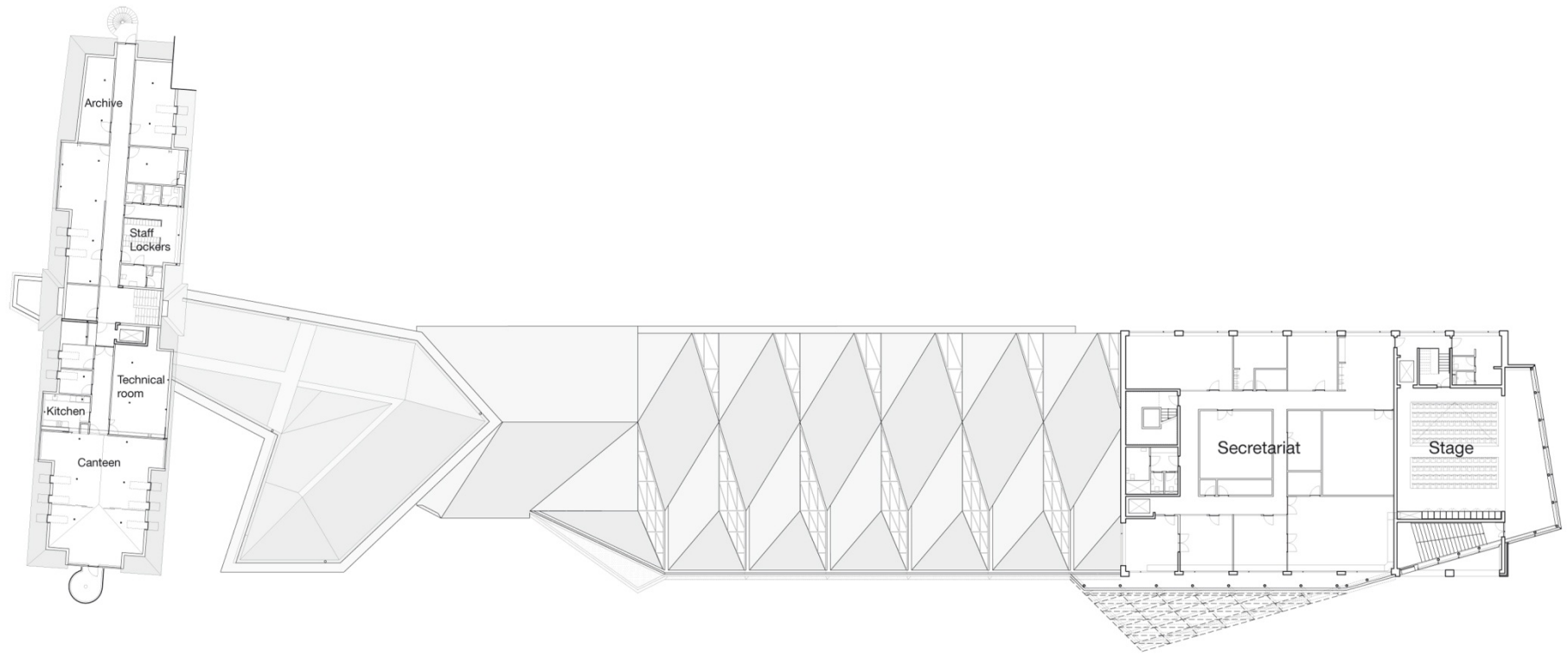


Level 0

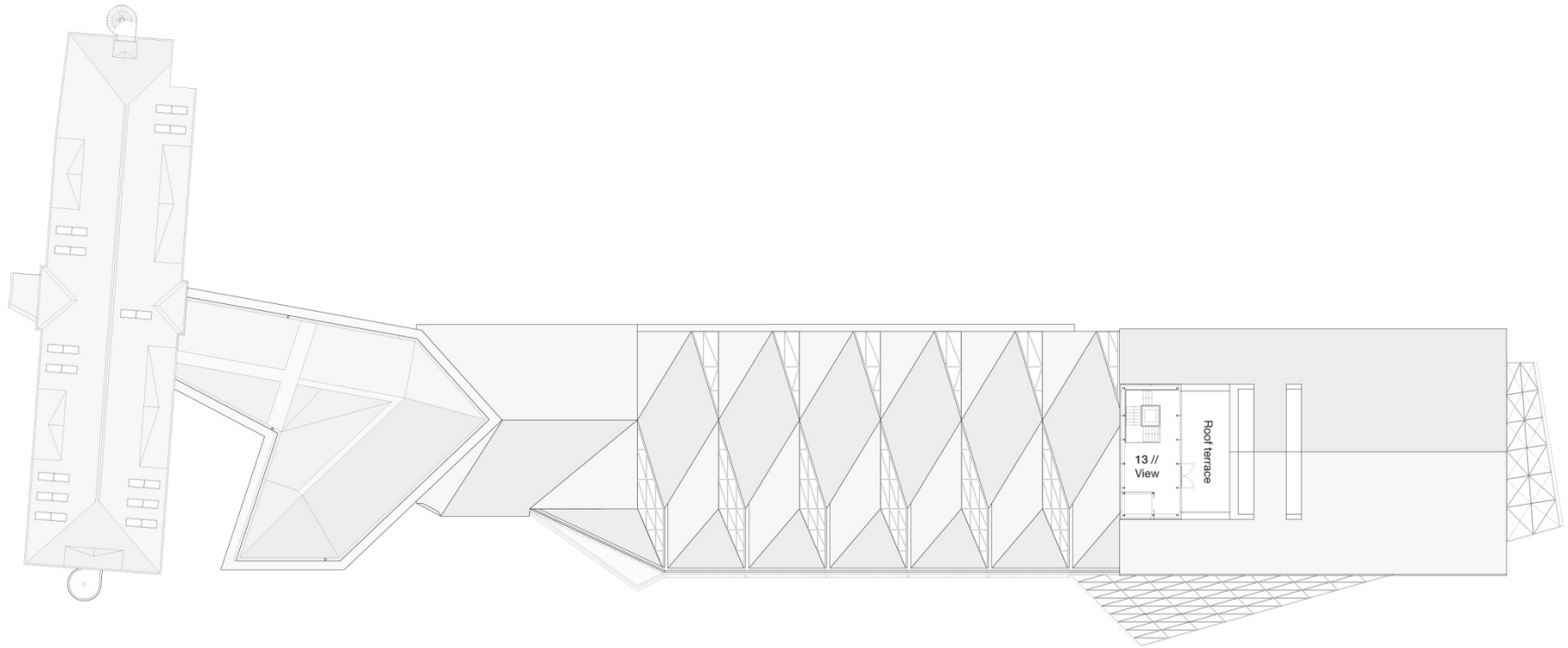


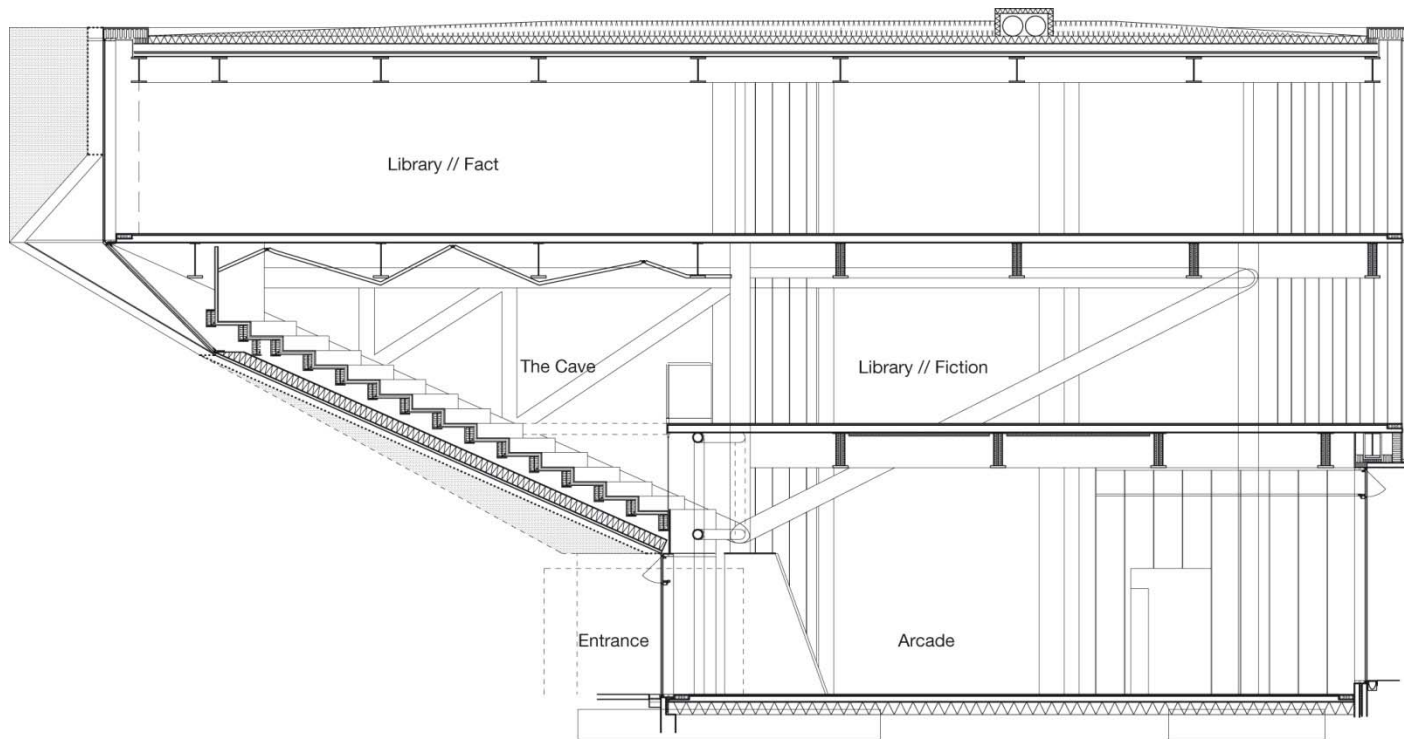
Level 1

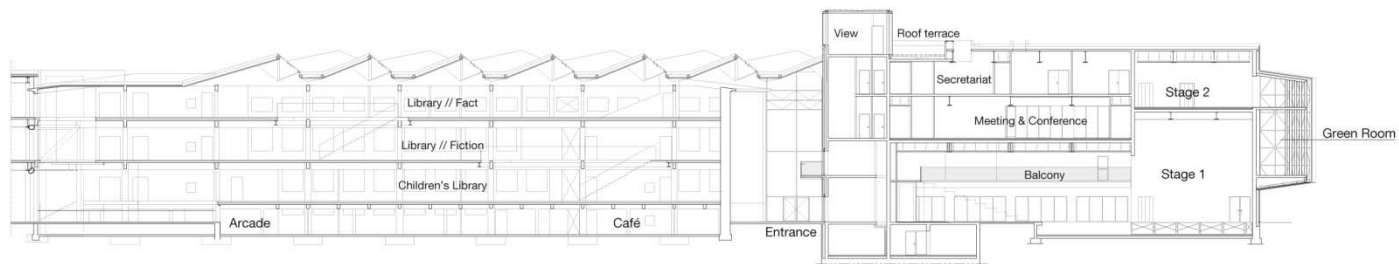




Level 3





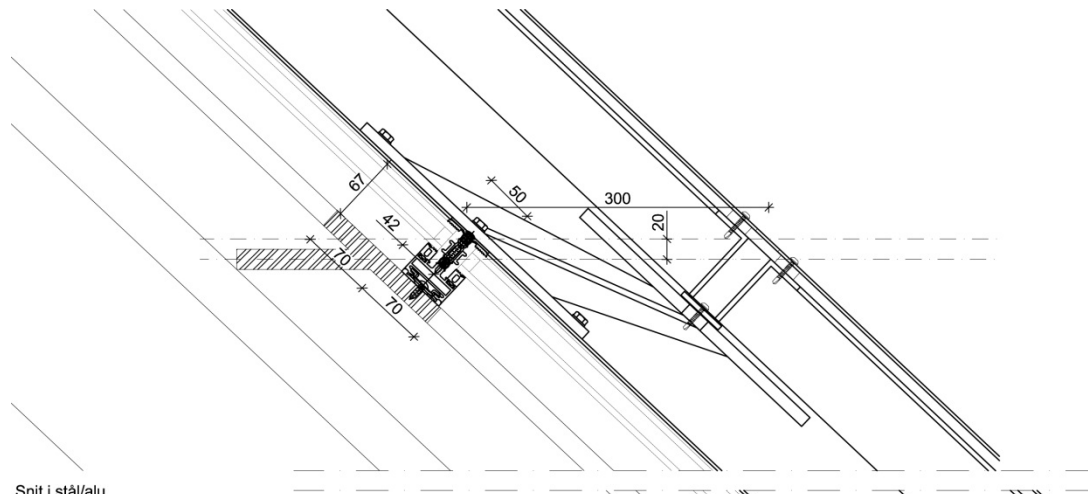




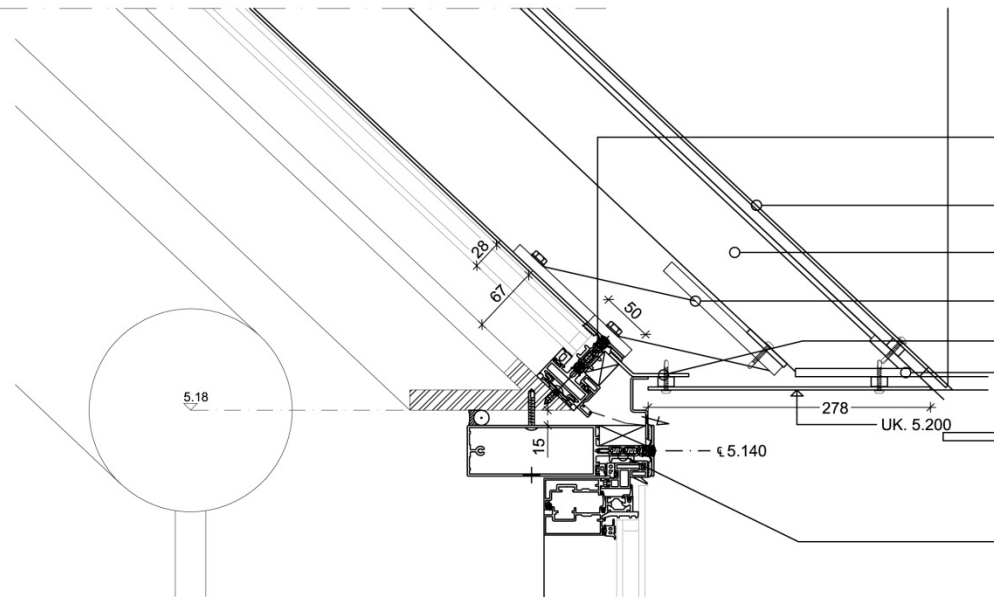






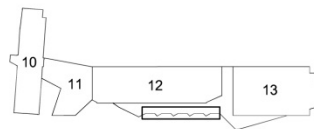


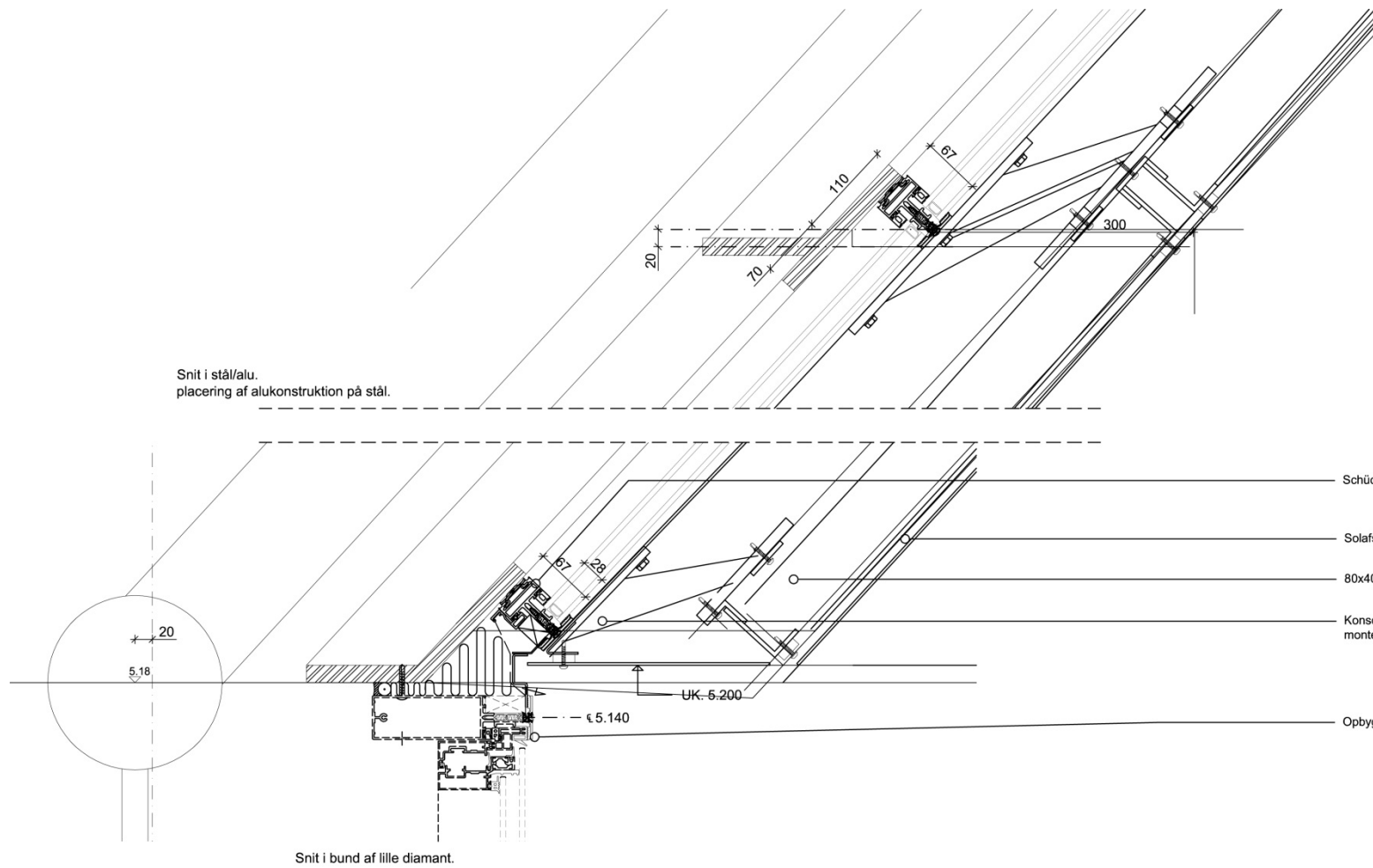
Snit i stål/alu.
placering af alukonstruktion på stål.



- Schüco system FW50+ monteret på stålkonstruktion.
- Solafsk. 3mm perforeret aluplader.
- 80x40x5mm alurammer til bæring af aluplader.
- Konsol til fastgørelse af alurammer.
monteret i alusystem.
- MK-1049** - 2 mm bukket alupld. rå.
- Vinkel i bund af alurammer, 2 x pl.8 sammensvejst til vinkel.
- Opbygning se detalje 15.512

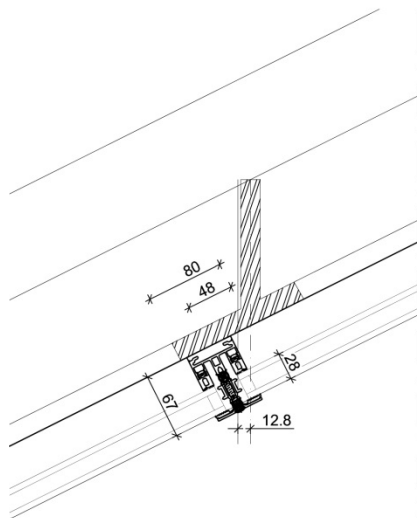
Snit i bund af pyramide.



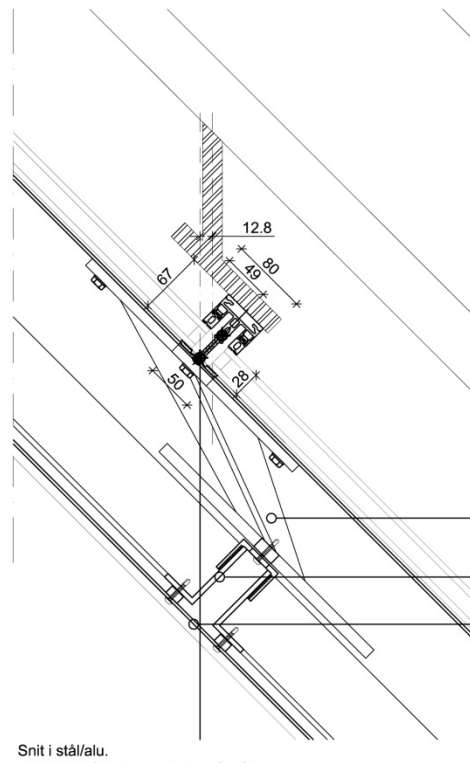


- Schüco system FW50+ monteret på stålkonstruktion.
- Solafsk. 3mm perforeret aluplader.
- 80x40x5mm alurammer til bæring af aluplader.
- Konsol til fastgørelse af alurammer.
monteret i alusystem.
- Opbygning se detalje 15.512

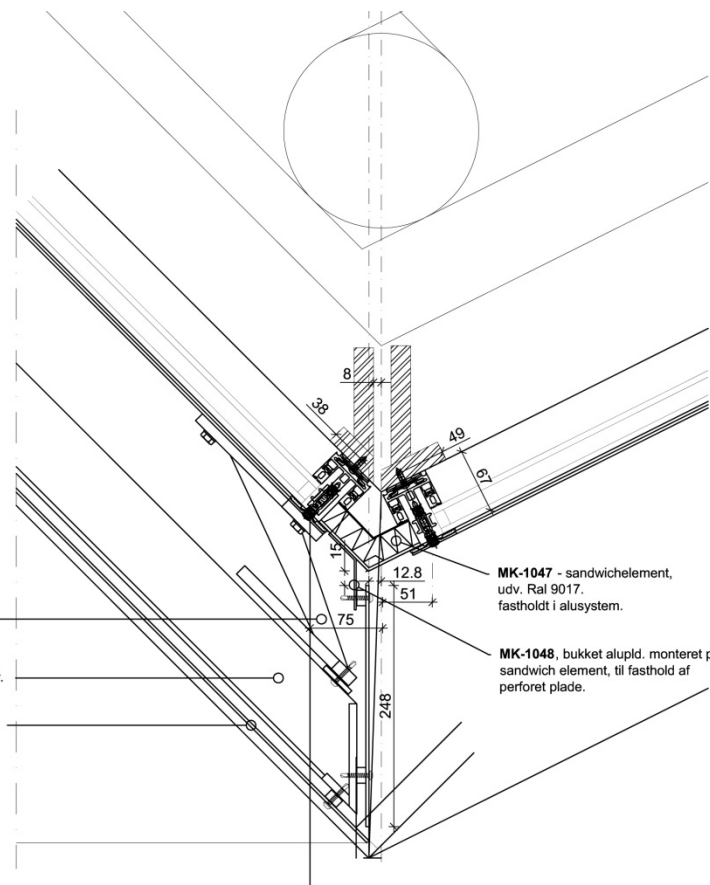
Detalje



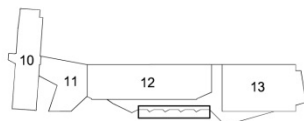
Snit i stål/alu.
 placering af alukonstruktion på stål.
 Facade 1.

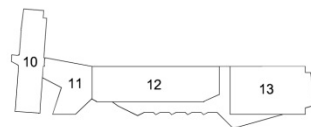
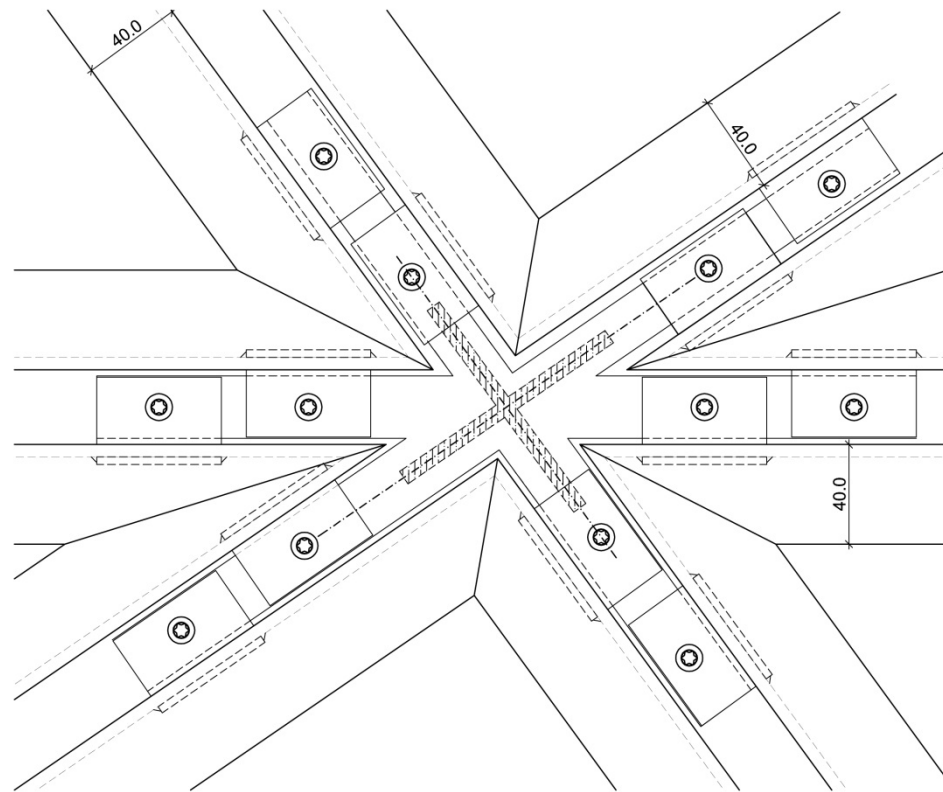
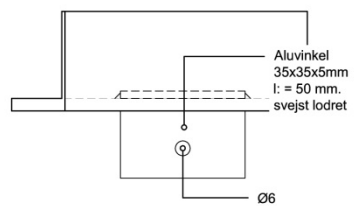
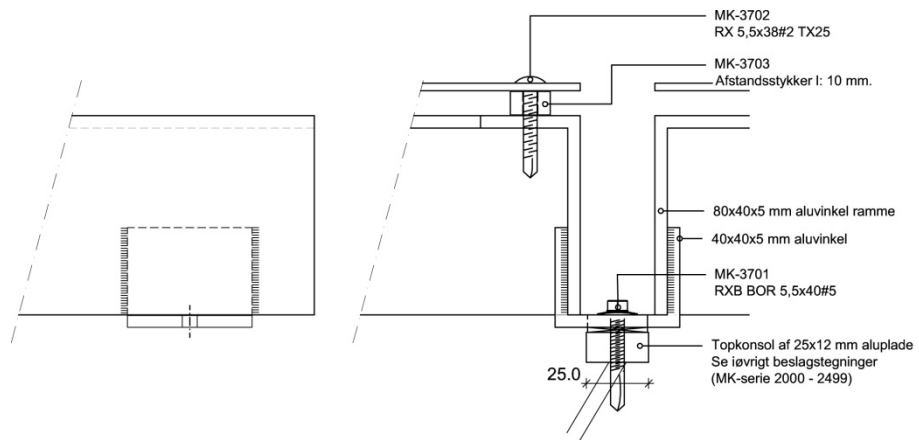


Snit i stål/alu.
 placering af alukonstruktion på stål.
 Facade 3.



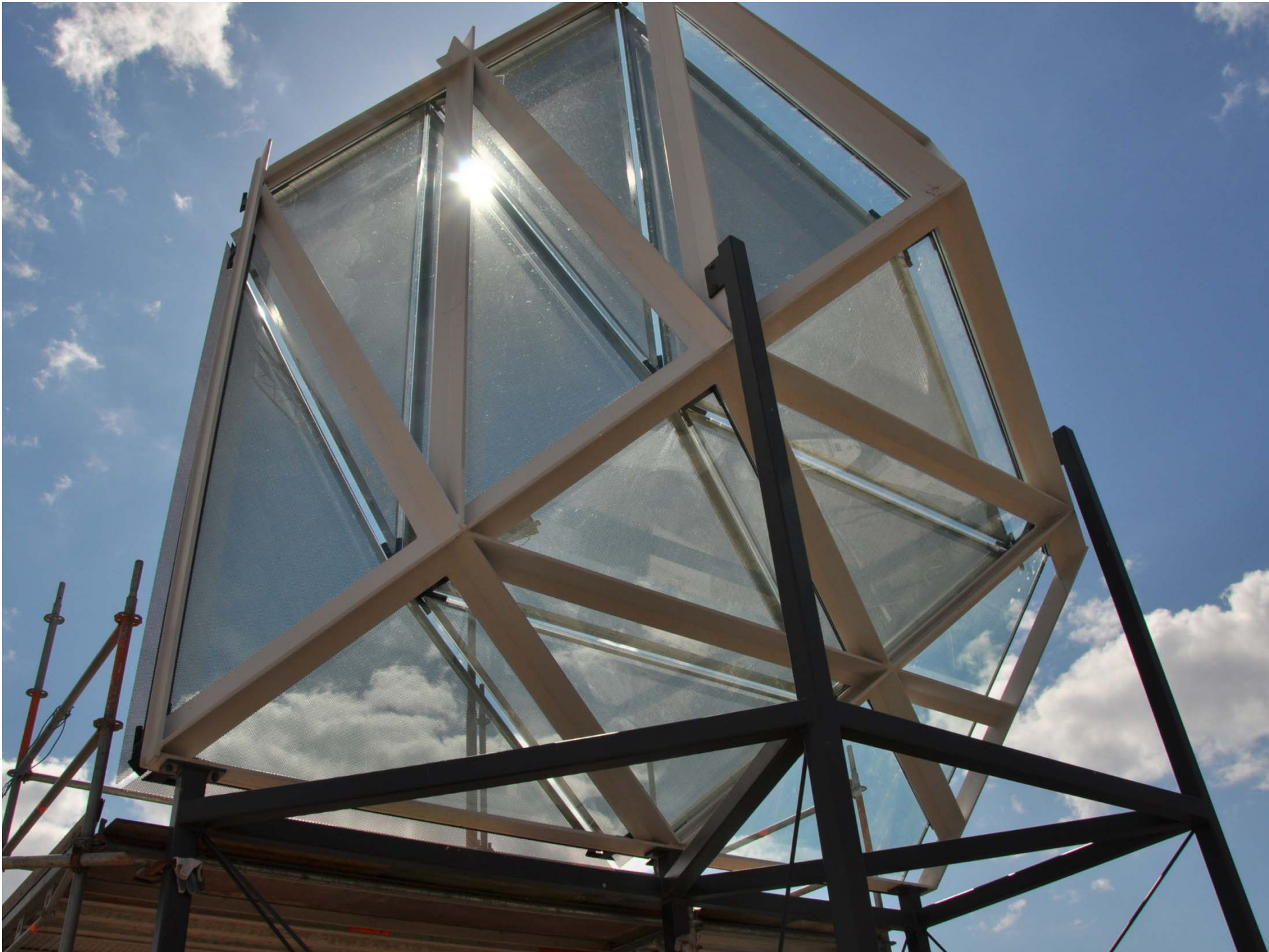
Snit i stål/alu.
 placering af alukonstruktion på stål.
 Facade 1 og 3.





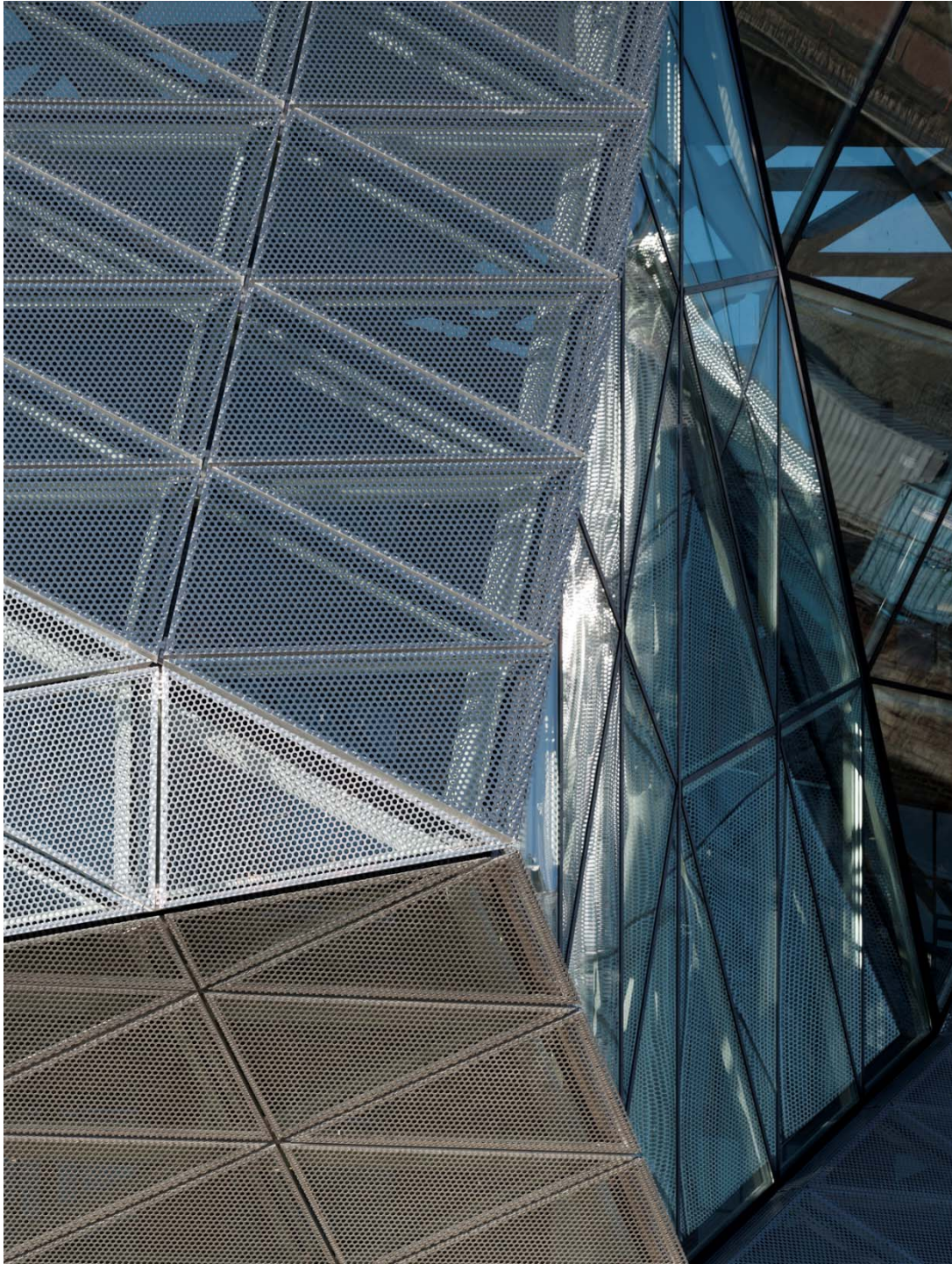
Detalje













































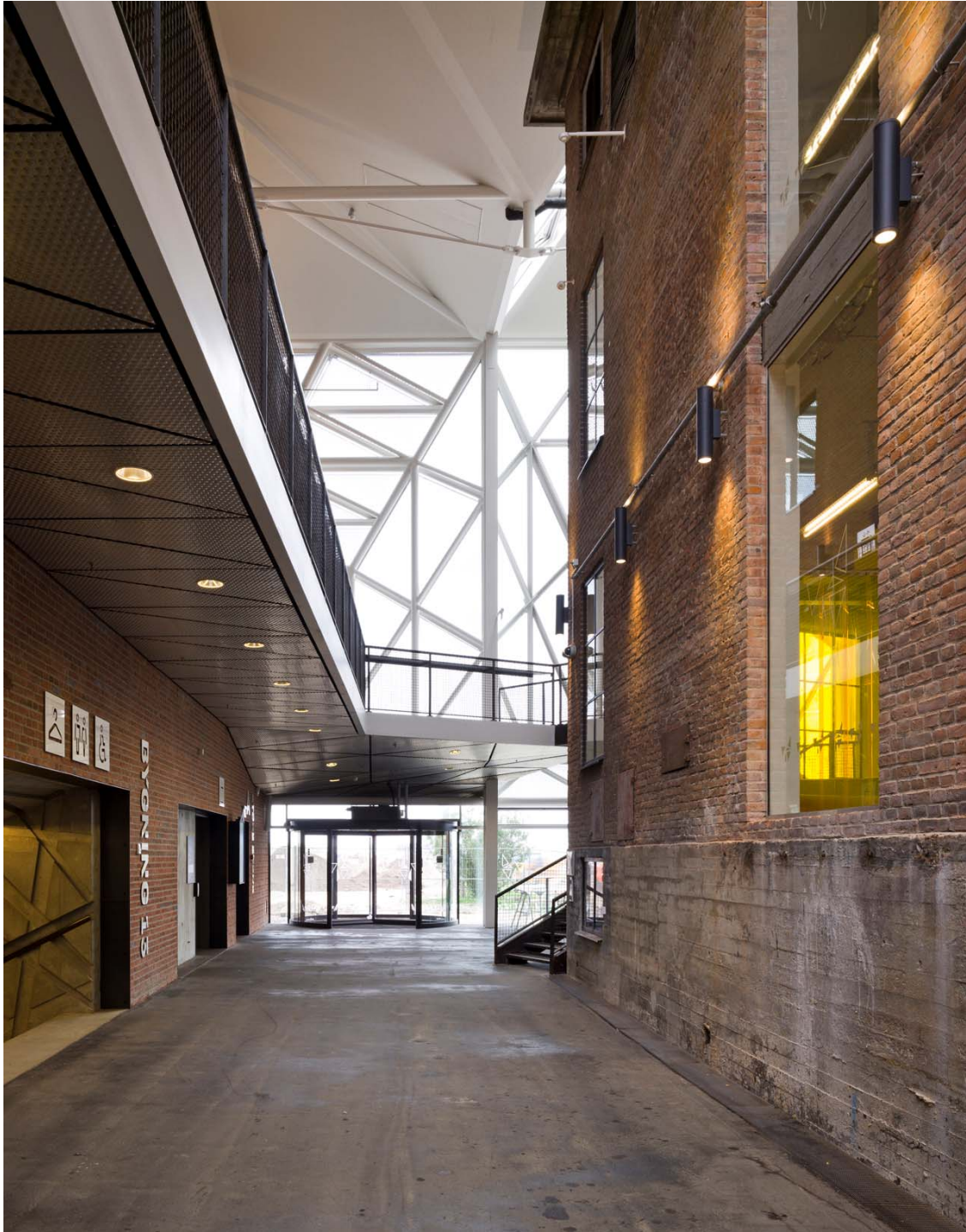














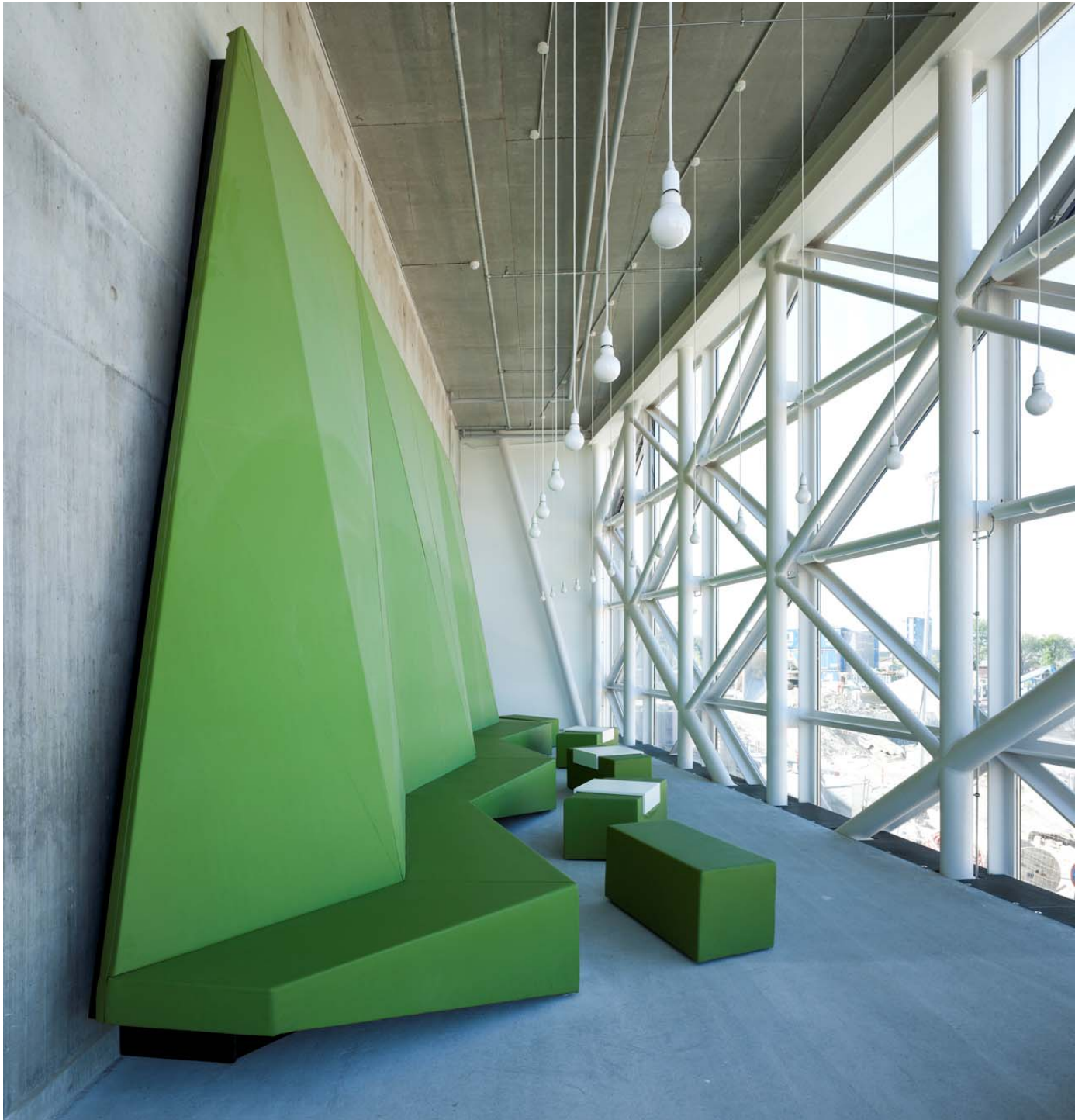








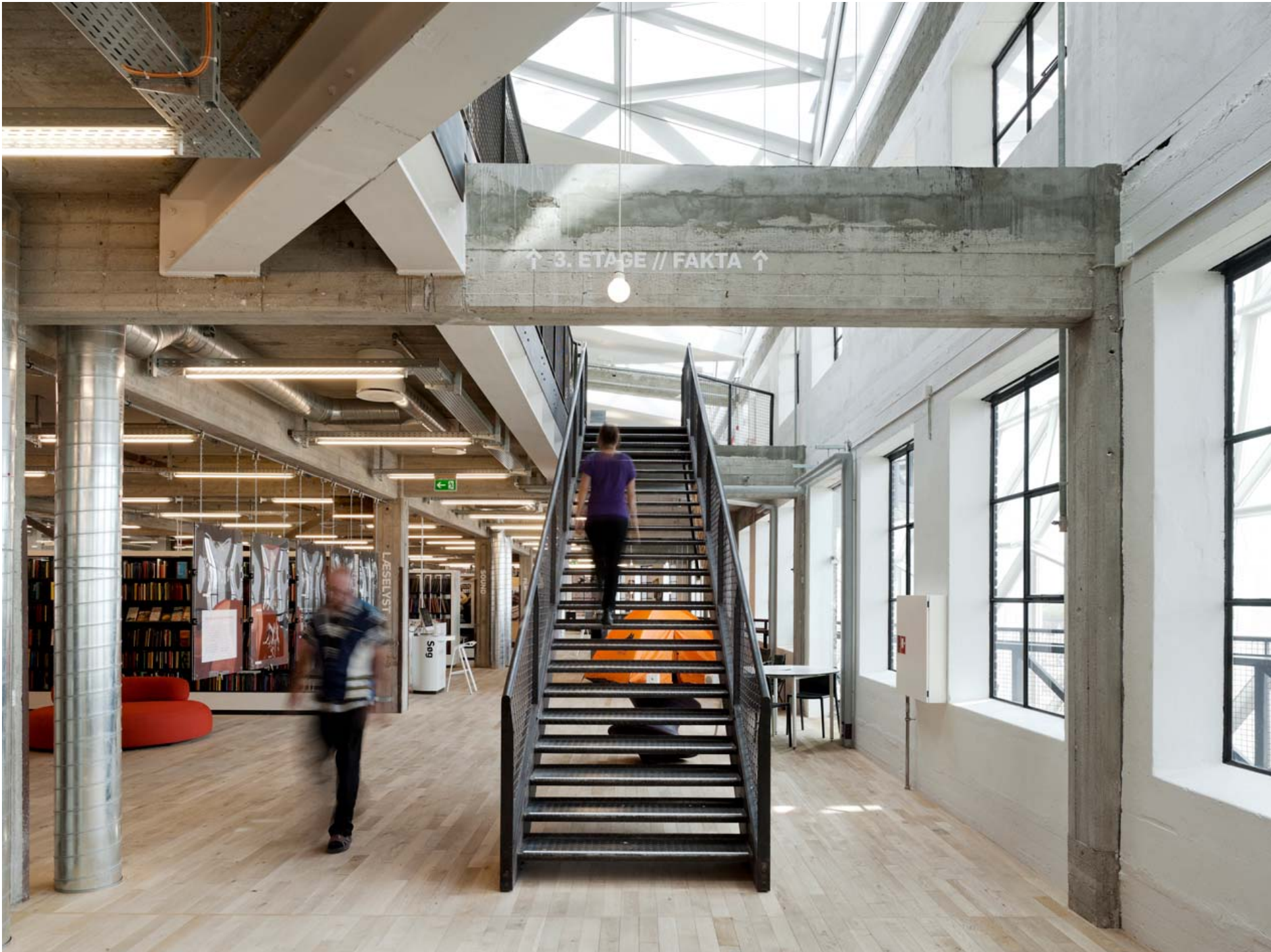


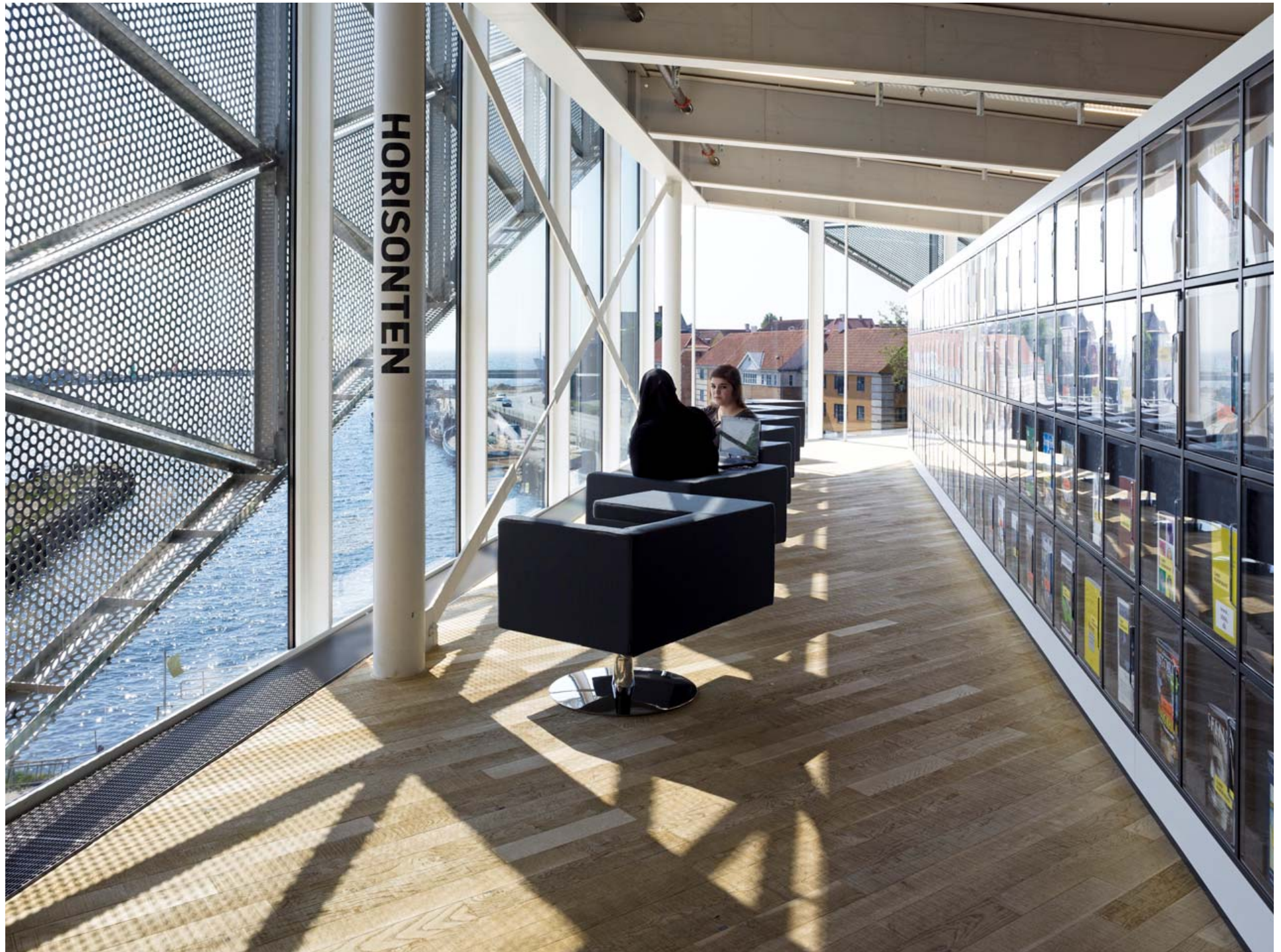




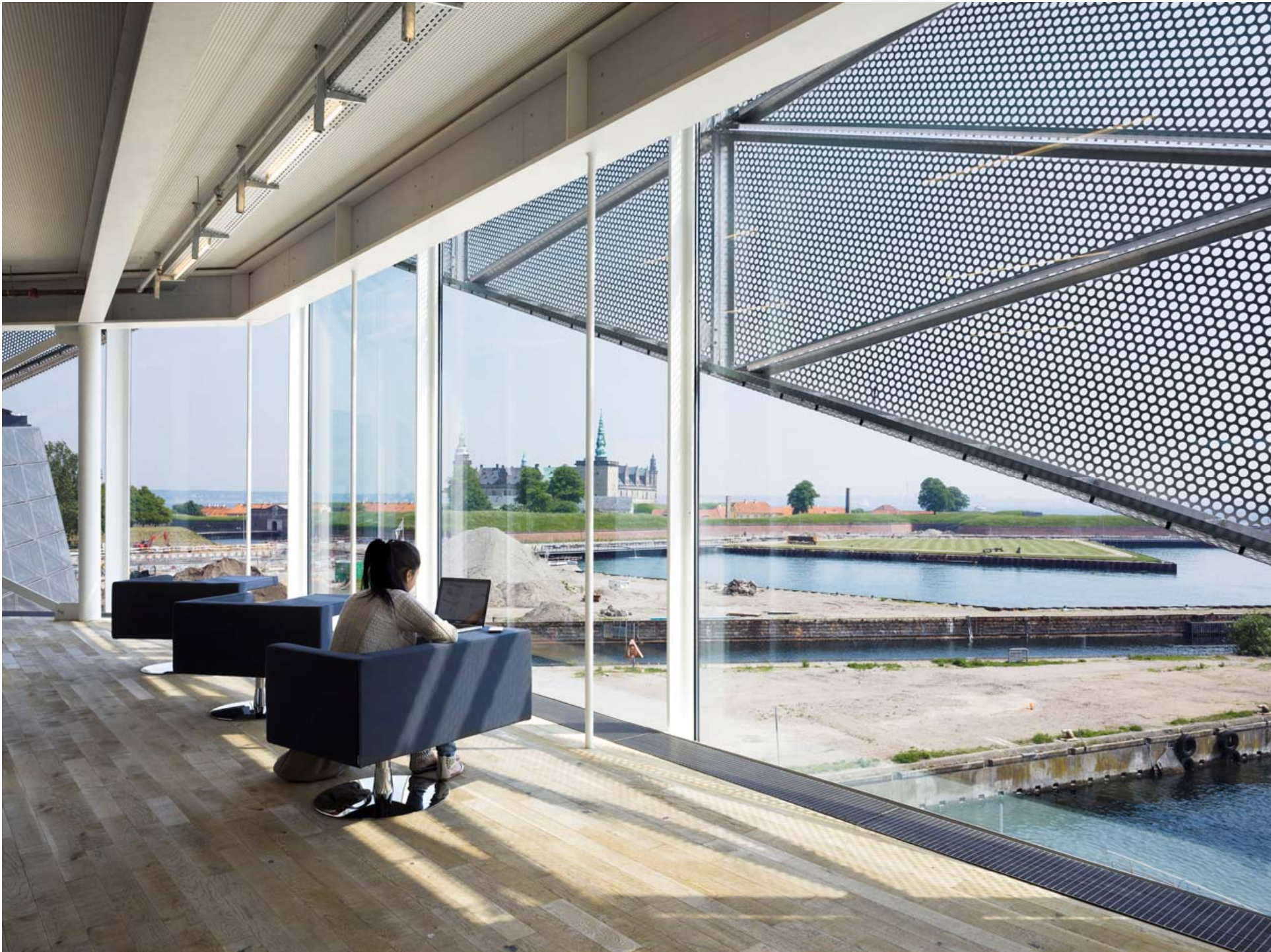
BYGNING 12

- 12
- SPISEKØKET
- STORE SCENE
- LILLE SCENE
- 13
- FRISØREN
- INSTRUMENT
- BYGNINGEN
- ÅPENERING





HORIZONTEN







AART / architects

UDVALGTE // Projekter //



Bikuben Kollegiet, København

AART / architects



Bikuben Kollegiet, København

AART / architects



Bikuben Kollegiet, København

AART / architects

Bikuben Kollegiet, København

AART / architects

Danva, Skanderborg





AART / architects

Danva, Skanderborg

AART / architects

Danva, Skanderborg



AART / architects



INSPIRIA Science Centre, Sarpsborg, NO

AART / architects



INSPIRIA Science Centre, Sarpsborg, NO

AART / architects



INSPIRIA Science Centre, Sarpsborg, NO

AART / architects



INSPIRIA Science Centre, Sarpborg, NO

AART / architects



INSPIRIA Science Centre, Sarpsborg, NO

AART / architects



INSPIRIA Science Centre, Sarpsborg, NO



INSPIRIA Science Centre, Sarpsborg, NO

AART / architects

INSPIRIA Science Centre, Sarpsborg, NO

AART / architects

INSPIRIA Science Centre, Sarpsborg, NO



AART / architects



INSPIRIA Science Centre, Sarpsborg, NO



AART / architects



DNV Gødstrup, Herning

AART / architects

Skolen ved Søerne, København



AART / architects



VUC Sønderjylland, Haderslev