

# Spuns- og Rammedag

## 2005

## Hvorfor en gruppe?

- Vi har en fælles interesse
- Arbejder på tværs af fag brancher
- Gruppen hjælper spuns-branchen
- - medlemmerne hjælper sig selv
- Stålspunskæden

## Aktiviteter?

- Seminarer
- Kurser
- Fællesmøder
- Promotion for spunsløsninger
- Arrangementer
- Spuns og rammedag

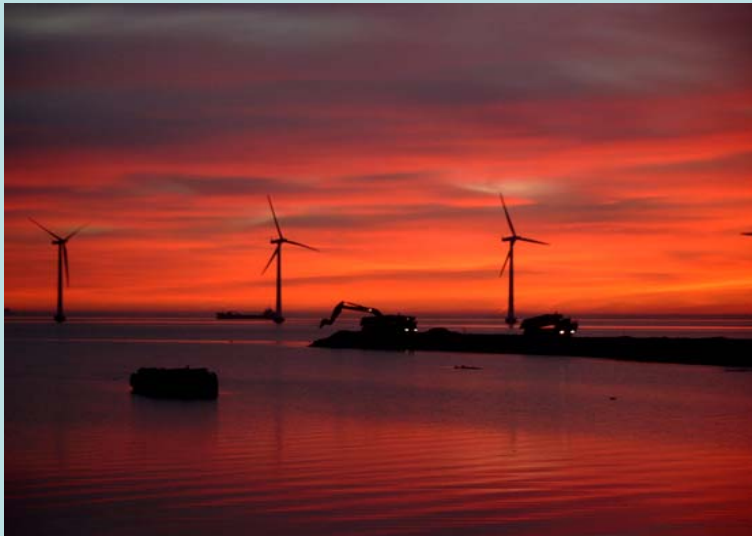
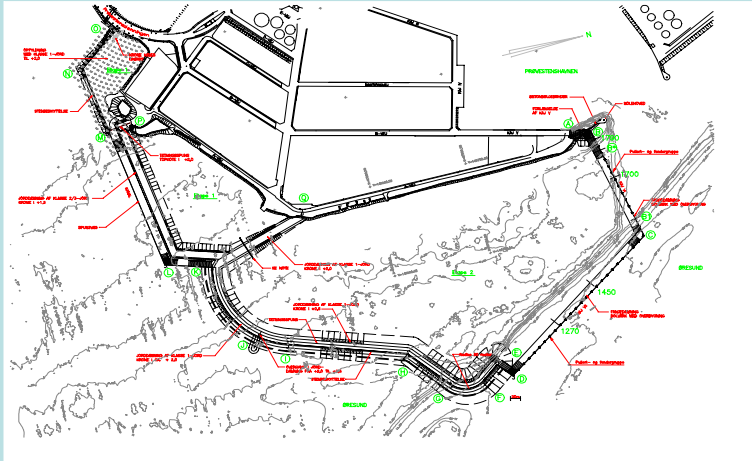
## Hvorfor deltage?

- Vær med til at styrke spunsbranchen
- Skab et forum for spuns i Danmark
- Skab et netværk på tværs af brancher og firmaer
- Styrk medlemmerne internationalt

## Hvem kan være med?

- Alle der har med spuns at gøre:
- Producenter
- Leverandører
- Udførende
- Rådgivere
- Havne
- Bygherrer i det hele taget

SPUNNS - OG RAMMEDAG

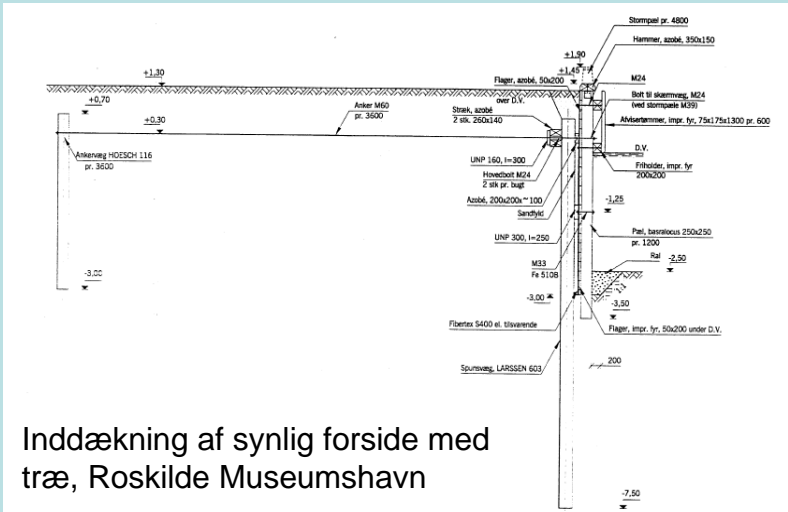
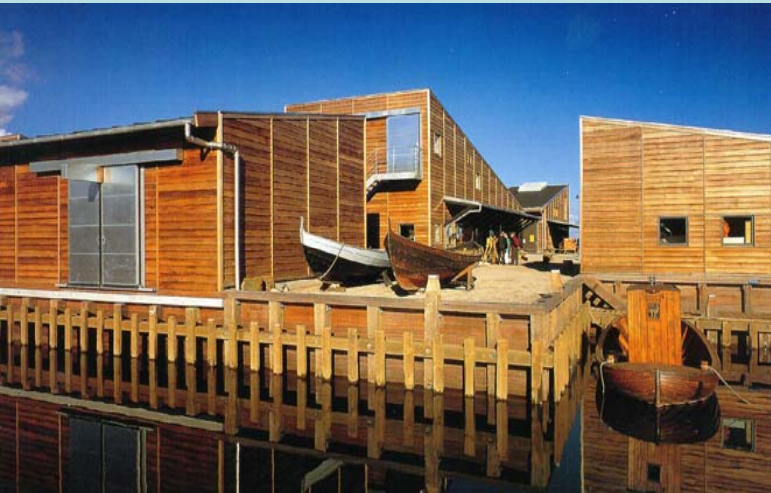
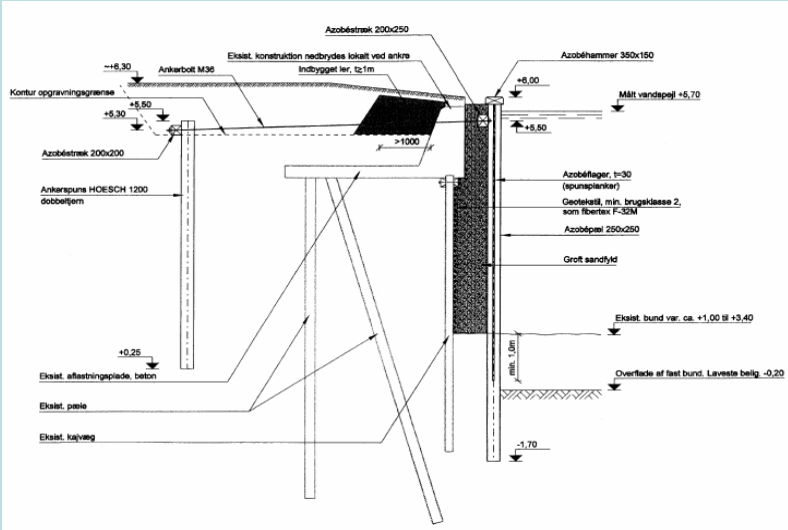


2005

SPUNNS – OG RAMMEDAG



Eksempel på træ-bolværker (æstetiske løsninger)



Inddækning af synlig forside med træ, Roskilde Museumshavn

2005



SPUNNS - OG RAMMEDAG



2005

# Anvendelse af spuns ved brobygning v. Martin Svenning Nielsen Gimsng & Madsen A/S



SPUNS - OG RAMMEDAG



2005



# Metro Phase 30

v/Mats Anderberg, Hoffmann

SPUNNS - OG RAMMEDAG



2005



# Korrosion af stål og spunsvægge i de varme lande



v/Preben Basse, Niras A/S

SPUNNS - OG RAMMEDAG



2005