

# **Dansk Spuns- & Rammedag 2007**

**Spuns- & Ramme Grupper**

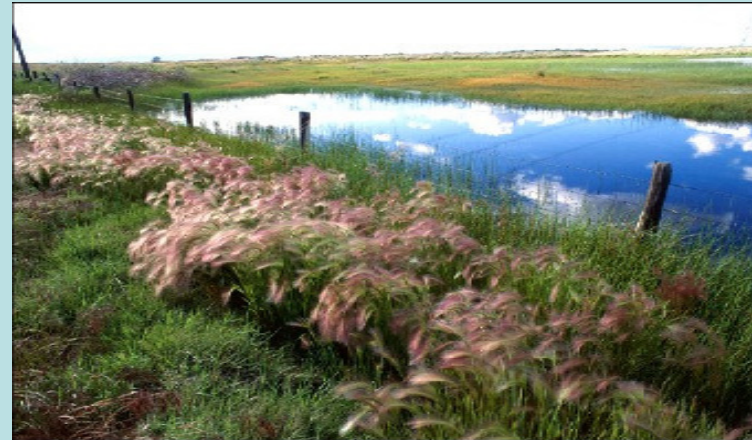
# Velkomst

v/Jørn Nielsen, Dansk Stålinstitut



## Program

- 10.00 - 10.15 Velkomst
- 10.15 - 10.45 Stade for eurocodes
- 10.45 - 11.15 Incheon Korea
- 11.15 - 11.45 Kaffepause
- 11.45 - 12.30 Nyheder om stålpuns
- 12.30 - 13.00 Høfde 42
- 13.00 - 14.00 Frokost
- 14.00 - 14.30 Københavns Havn
- 14.30 - 15.00 Rammemateriel
- 15.00 - 15.30 Kaffepause
- 15.30 - 16.00 Coating af spuns og stål
- 16.00 - 16.15 Afslutning



## Stål for fremtiden

- 100 % recycling
- Forbedrede egenskaber
- Lavere pris
- Nye byggemetoder
- Hurtigere byggeri
- Bedre byggeri

# EC 7 – nu også i Danmark

v/Casten S. Sørensen



## Overgang fra DS415 til EC7

Tidsplan:

• 2006

Udarbejdelse af nationalt annek

• 2007

Høring indtil 22. marts. Derefter behandling af kommentarer og udarbejdelse af revideret annek. Derefter til godkendelse i EU

• 2008

Overgangsåret, hvor såvel DS415 og EC7 kan bruges

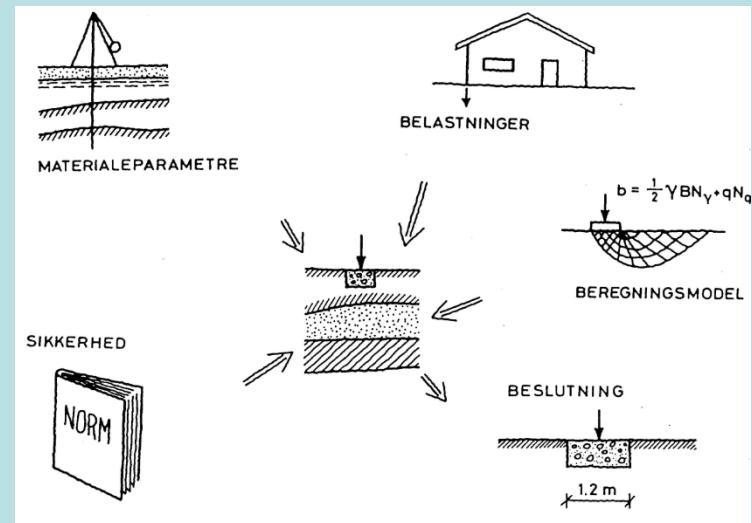
• 2009

Kun EC7 kan bruges

## Ansvarlig for det nationale annek

- DS
- S415, som består af

Carsten S. Sørensen	Cowi og AAU (formand)
Per Bjerregaard Hansen	GEO
Per Sandgaard Kristensen	Cowi
Poul Larsen	GEO
Ole Møller	Aarsleff
Harry Serup Poulsen	Rambøll
Lars Ravn Jensen	DS



## Valg af dimensioneringsmetoder i EC7

- Se annek B og afsnit 2.4.7.3
- 3 dimensioneringsmetoder er mulige: 1, 2 og 3  
Vi har i DK valgt:  
2 til pæle og  
3 til alt andet
- Modellen er: A "+" M "+" R, hvor "+" betyder "skal kombineres med"
- A er belastning, M er materialer, R er modstand

# Incheon-projektet i Korea

v/Torben Forsberg, COWI





# Spuns til indkapsling af forurening ved Høfde 42 v/Børge Hvidberg, Region Midtjylland



# Københavns Havn A/S

## Opgaver



- At drive erhvervshavn
- At byudvikle tidligere havnearealer
- At byudvikle Ørestaden
- At arbejde på et forretningsmæssigt grundlag

*Lov ? 2007*





# Arcelor Commercial RPS

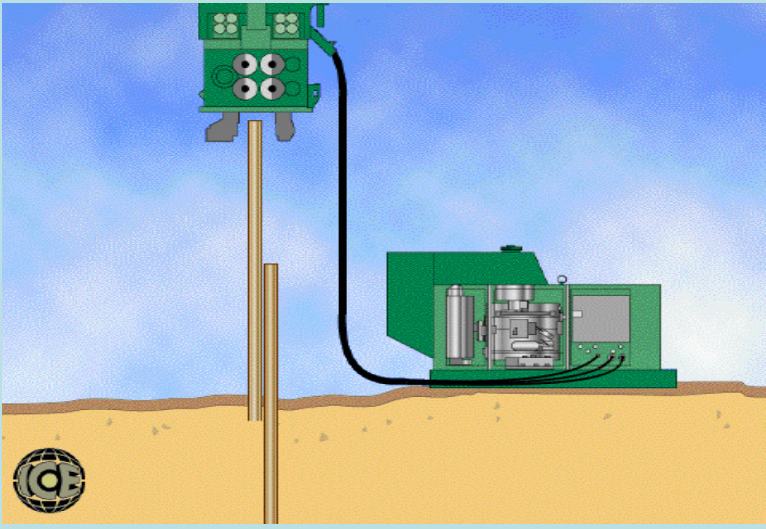
v/Dipl.-Ing. Daniel Dillenburger





# International Construction Equipment BV

v/Jos Hardeman – Area Manager Europe





# SigmaKalon

## SigmaKalon overfladebehandling af spunsvæg



### Hvem er SigmaKalon?

- En af Europas største og verdens 7 største
- Repræsenteret i mere end 40 lande
- 10.000 ansatte
- Omsætning ca. 15. mia. Kr.
- Hovedkontor i Holland med fabrik og udviklings-laboratorier
- Speciale i Epoxy maling

### Miljø og omgivelser

- Spunsvæg kan selvfølgelig optræde i lavere korrosionskategorier som klasse
- 2. C4, C5-M og C5I hvilket altid er over jord og vand overfladen
- 3. ISO 12944-5 definere også forventet holdbarhed som kort, middel og lang holdbarhed

### Miljø og omgivelser (fortsat)

1. Holdbarhed af malings systemer .
2. Lav = 2-5 år
3. Middel = 5-15 år
4. Høj = Over 15 år
5. Holdbarhed er et teknisk begreb som kan hjælpe konstruktionens ejer med at planlægge et vedligeholdelses program
6. Garanti er et juridisk begreb som aftales

### SigmaKalon's holdning til holdbarhed er:

1. Store dyre konstruktioner, som skal holde i mange år, overfladebehandler man ikke til en kort levetid på 2-5 år, men vælger altid typisk høj levetid over 15 år
2. Garanti perioder er typisk på 3-5 år